



DÉCLARATION RELATIVE AUX CRITÈRES ESG

Critères environnementaux, sociaux et de
gouvernance (ESG) :
Notre approche active de l'ESG

Mars 2020

Déclaration relative aux critères ESG (environnementaux, sociaux et de gouvernance)

Notre approche

Janus Henderson est l'une des principales sociétés de gestion active dans le monde. Notre raison d'être est d'aider nos clients à atteindre leurs objectifs financiers à long terme, et nous nous engageons à fournir à nos parties prenantes des informations sur la manière dont nous gérons notre entreprise selon l'état d'esprit *Knowledge.Shared*. Cela concerne notamment la manière dont nous mettons à profit nos ressources et nos compétences pour contribuer de manière positive à relever les défis environnementaux, sociaux et de gouvernance (ESG).

Les principes ESG de Janus Henderson Investors

1. En tant qu'investisseurs, nous sommes intimement convaincus que les considérations ESG ont une incidence directe sur les performances des investissements. Nos équipes de gestion agissent et sont structurées de la manière la plus adaptée à leur classe d'actifs. Cela signifie que les considérations ESG sont intégrées le mieux possible aux segments de marché dans lesquels ils investissent. Notre déclaration relative aux principes d'investissement ESG est disponible sur les sites web de Janus Henderson.
2. En tant qu'entreprise, les considérations « humaines » liées à nos employés, nos clients, aux communautés dans lesquelles nous intervenons et au monde en général, sont primordiales. Nous cherchons à être honnêtes, éthiques, transparents et vigilants dans tout ce que nous faisons. Nous nous engageons également à faire évoluer notre approche à l'appui de nos principes ESG.
3. En tant qu'entreprise globale présente et active sur tous les continents, nous nous efforçons d'être respectueux des différentes cultures et différentes valeurs, ainsi que des lois et réglementations locales. Nous sommes conscients du fait que nos responsabilités transcendent les frontières politiques et géographiques.

“ Nous pensons qu'il existe un lien étroit entre les questions de développement durable et les entreprises qui vont grandir et être les champions de demain. Cela s'applique à notre organisation et aux entreprises auprès desquelles nos équipes d'investissement s'engagent activement dans le but de générer de la performance à long terme pour nos clients. »

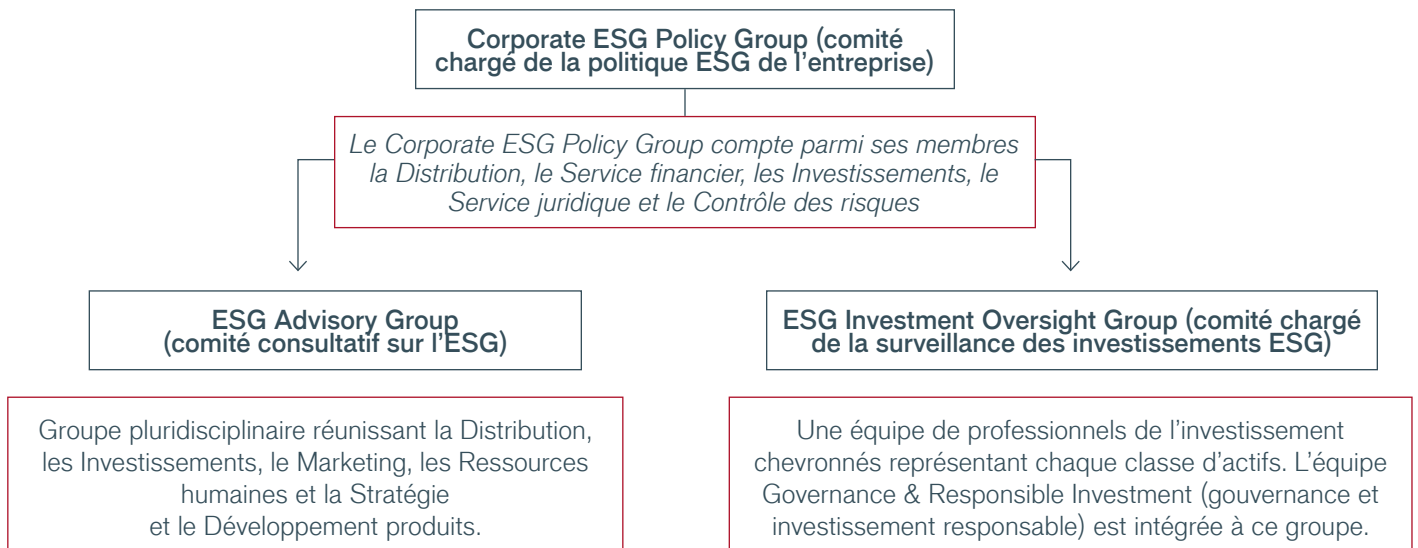
Dick Weil, Directeur général

Notre structure de gouvernance ESG

Au sein de l'entreprise, la gouvernance ESG est assurée par le Corporate ESG Policy Group, un comité chargé de la politique ESG de l'entreprise et composé de hauts dirigeants issus de toute notre organisation, sous la supervision finale de notre Directeur général, Dick Weil. Ce comité a été chargé des missions suivantes :

- Assurer la surveillance de toutes les initiatives et questions ESG au sein de l'entreprise
- Surveiller et évaluer le respect des politiques et des réglementations au niveau de l'entreprise
- Développer les ressources de l'entreprise pour faciliter l'intégration des critères ESG
- Apporter des conseils relatifs à l'élaboration de nos stratégies portant sur des solutions ESG
- Superviser notre participation aux initiatives et partenariats externes

La collaboration est au cœur de nos valeurs organisationnelles, et nous sommes conscients de l'importance que revêt le fait de s'associer avec d'autres investisseurs pour promouvoir des normes ESG plus ambitieuses partout dans le monde. Janus Henderson s'implique activement depuis longtemps dans la conduite d'initiatives ESG, et ce, sur de nombreux sujets tels que la gouvernance d'entreprise, l'investissement durable et le changement climatique.



En outre, nous avons la ferme conviction que le partage de nos expertises permet de prendre de meilleures décisions d'investissement et de stratégie. Nous appelons cet état d'esprit *Knowledge. Shared.* Tel est notre engagement en matière de transparence, et le partage de nos connaissances fait partie intégrante de notre démarche en matière d'investissement responsable.

Notre engagement en matière de responsabilité sociale de l'entreprise

Nous considérons que la responsabilité sociale de l'entreprise est essentielle à notre réussite sur le long terme. En tant que gestionnaire actif et global, notre but est d'aider nos clients à atteindre leurs objectifs financiers à long terme. Au travers de nos activités, nous nous engageons à agir de façon responsable non seulement dans notre façon d'investir et d'interagir avec nos clients, mais également lorsque nous soutenons nos employés, gérons notre impact sur l'environnement et contribuons aux communautés avec lesquelles nous travaillons.

Volet environnemental

Le respect de l'environnement est un impératif à la fois moral et commercial. Le changement climatique est devenu un enjeu majeur, et nous sommes conscients des risques qu'il représente pour le secteur de la gestion d'actifs. Nous avons conscience que la maîtrise de notre empreinte écologique va souvent de pair avec notre priorité stratégique qui est de fonctionner plus efficacement, et nous nous efforçons de gérer notre impact au fur et à mesure de notre croissance.

Voici quelques exemples récents de notre engagement :

- Nous sommes certifiés neutres en carbone depuis 12 ans par Natural Capital Partners (2007 - 2018) et nos émissions pour l'année 2019 sont en cours de validation.
- Bureaux de Londres : Objectif de réduction des émissions de 15 % par personne en équivalent temps plein, sur trois ans, dans le cadre de notre projet de rénovation des bureaux (2019 - 2021)
- Bureaux de Denver : Des économies annuelles de 616 000 KWH sur la consommation d'électricité et une augmentation de 20 % du taux d'occupation grâce à notre projet de rénovation de 2019
- Notre rapport annuel sur les émissions de gaz à effet de serre

Volet social

Notre communauté

Nous pensons qu'il est important pour nos employés de s'engager activement auprès des différentes communautés avec lesquelles nous travaillons. Ce type d'initiative instaure une culture d'entreprise qui contribue à attirer et à retenir les meilleurs talents et apporte des bénéfices tangibles aux communautés dans lesquelles nous travaillons et vivons. Plus particulièrement, grâce à la Janus Henderson Foundation, nous sommes en mesure d'investir dans des programmes

éducatifs qui auront un impact positif sur les générations futures dans le monde entier, et nous soutenons les organisations caritatives internationales que nos employés ont tout particulièrement à cœur.

- Nous encourageons nos employés à partager leur expertise et leurs talents avec d'autres, par le biais d'actions bénévoles au sein de nos communautés. Pour répondre à cet engagement, tous les employés de Janus Henderson reçoivent une allocation de temps d'investissement communautaire en plus de la possibilité de participer en tant que bénévoles à des événements caritatifs organisés par l'entreprise.
- La Fondation est constamment à la recherche de programmes innovants, évolutifs et motivés par l'obtention de résultats concrets. Nous avons fourni le financement catalyseur nécessaire à la mise en œuvre du programme Tutor-Mate d'Innovation for Learning au Royaume-Uni pour améliorer l'alphabétisation des enfants défavorisés, après avoir constaté les effets positifs de ce programme aux États-Unis
- Notre partenariat mondial avec Junior Achievement (JA) Worldwide a permis à JA de reconcevoir le programme JA Titan qui permet aux adolescents de tester leurs aptitudes à diriger une entreprise dans une simulation commerciale virtuelle. Ce programme aide les étudiants à comprendre les principaux concepts économiques, financiers et relatifs à la gestion d'entreprise.
- Dans le cadre du Janus Henderson Charity Challenge, nous avons attribué plus de 447 000 dollars à des organisations à but non lucratif parrainées par nos employés (2017 - 2018).
- En 2019, Janus Henderson a été nommée membre honoraire de l'association CIVIC 50 Colorado pour son engagement envers la communauté et son action philanthropique.

Nos collaborateurs

Parce que notre activité est basée sur le savoir et les relations humaines, nos collaborateurs sont notre actif le plus précieux. Nos employés se voient proposer des défis et des moyens de se développer au même rythme que notre organisation. Nous encourageons une culture faite d'excellence, d'esprit d'entreprise, d'épanouissement personnel, de diversité et d'inclusion qui attire et retient des collaborateurs de grande qualité. Notre approche centrée sur notre personnel favorise la collaboration, l'innovation, le partage des connaissances et l'égalité des chances pour tous. Pour cela, nous cherchons à créer un environnement de travail qui valorise la diversité des opinions et offre des avantages aux salariés et à leur famille.

Égalité et diversité

La promotion de la diversité et le développement d'un environnement de travail inclusif sont des priorités pour notre entreprise. Nous sommes conscients du fait que pour réussir, la direction doit s'engager à soutenir ces initiatives et veiller à ce qu'elles soient profondément ancrées dans la culture et le modèle économique de notre entreprise. Pour ce faire, Janus Henderson a créé le Diversity & Inclusion Committee (Comité sur la diversité et l'inclusion) au niveau mondial, qui regroupe des dirigeants de toute l'entreprise.

Déclaration relative aux critères ESG (environnementaux, sociaux et de gouvernance)

- Janus Henderson a signé la charte du gouvernement britannique Women in Finance en juillet 2017. Par cette charte, nous nous sommes engagés à augmenter le pourcentage de femmes aux postes de direction chez Janus Henderson. Qui plus est, la signature de cette charte par Janus Henderson témoigne de la volonté générale du groupe d'accroître la représentation des femmes et des minorités dans l'entreprise.
- En tant qu'employeur, Janus Henderson prône l'égalité des chances et a mis en place les politiques et procédures appropriées en matière de ressources humaines pour garantir que les employés travaillent dans un environnement exempt de discrimination et de harcèlement. Nos politiques et pratiques attirent et fidélisent des collaborateurs issus d'horizons divers et adaptables. Cela englobe la prise en considération équitable et sans réserve des candidatures des personnes en situation de handicap ou présentant des troubles de l'apprentissage, ainsi que le maintien de leur emploi. Nos principes sont détaillés dans la Janus Henderson Equality and Diversity Policy (Politique en matière d'égalité et de diversité) et dans la Janus Henderson Supplier Diversity Statement (Déclaration sur la diversité des fournisseurs).
- Concernant les salaires et la diversité, il est indispensable de distinguer deux aspects. Il faut d'abord s'assurer que nous payons un salaire égal pour un travail égal. Ensuite, il faut examiner la répartition des salariés sur l'ensemble du spectre de l'ancienneté sous l'angle de la diversité. C'est le sujet du Gender Pay Gap Report, notre rapport sur l'écart de rémunération entre les hommes et les femmes.
- Janus Henderson fait partie de l'indice Bloomberg 2020 sur l'égalité entre les sexes, le Gender-Equality Index (GEI), qui distingue les entreprises qui s'engagent à faire preuve de transparence dans leur rapport sur l'égalité des sexes au sein de l'entreprise et à faire progresser l'égalité des femmes. Les entreprises incluses dans le GEI ont été sélectionnées en fonction de la manière dont elles promeuvent l'égalité des

sexes dans quatre domaines distincts : les statistiques de l'entreprise, les pratiques, l'engagement auprès de la communauté et les produits et services.

- Janus Henderson a été reconnue comme l'une des « Best Places to Work for LGBTQ Equality » (meilleurs endroits où travailler en tant que LGBTQ). Cela a été mis en évidence par l'édition 2020 du Corporate Equality Index publiée par la Human Rights Campaign, une étude comparative américaine qui évalue les politiques et les pratiques des entreprises concernant les employés lesbiennes, gays, bisexuels, transgenres et queers.

Engagements en matière de gouvernance

En tant qu'organisation attachée à la gestion des risques, Janus Henderson Investors prend en considération tous les aspects de la gouvernance et de la gestion globale des risques. Notre engagement en faveur d'une bonne gouvernance d'entreprise transparaît clairement dans nos politiques et nos pratiques, et notre Conseil d'administration ainsi que l'ensemble de nos parties prenantes adhèrent aux normes les plus strictes.

Le Conseil d'administration du groupe Janus Henderson comprend un président non exécutif et un vice-président non exécutif, un administrateur exécutif et sept autres administrateurs non exécutifs. Le Conseil d'administration a délégué des responsabilités précises à quatre comités permanents du Conseil : les comités d'audit, de rémunération, de nominations et de gouvernance d'entreprise, et le comité des risques.

En conclusion

Notre organisation est consciente du fait que les problématiques ESG continuent d'évoluer et de s'affirmer. Nous sommes engagés à maintenir un dialogue ouvert avec nos clients, nos actionnaires, nos collaborateurs, les autres sociétés du secteur et les autres parties concernées pour nous assurer que nous continuons à répondre à leurs attentes et à rester fidèles à nos valeurs en tant que responsable du capital de nos clients.

Pour plus d'informations, veuillez consulter le site janushenderson.com.

Les points de vue présentés s'entendent à la date de publication. Aucune des informations contenues dans ce document ne constitue ni ne doit être interprétée comme une recommandation. Le présent document ne constitue pas une recommandation quant à la vente ou l'achat d'un placement quelconque et ne fait pas partie d'un contrat de vente ou d'achat d'un quelconque placement. Investir comprend des risques, dont une éventuelle perte de capital et une fluctuation de valeur.

Tous les produits ou services ne sont pas disponibles dans toutes les juridictions. La distribution de ce document ou des informations qu'il contient peut être limitée par la loi et ces dernières ne peuvent être utilisées dans toute juridiction ou dans toute situation où une telle utilisation serait illégale. Le contenu de ce document n'a pas été approuvé ou avalisé par l'un des organismes de réglementation. Janus Henderson n'est pas responsable de la distribution illégale de ce document à des tiers, dans son intégralité ou en partie, ni des informations reconstruites à partir de ce document. Ce document ne peut être reproduit sous aucune forme que ce soit, dans son intégralité ou en partie, ou cité dans une autre publication, sans autorisation écrite expresse.

Janus Henderson Investors est le nom sous lequel les produits et services d'investissement sont fournis (a) en **Europe** par Janus Capital International Limited (n° d'enregistrement 3594615), Henderson Global Investors Limited (n° d'enregistrement 906355), Henderson Investment Funds Limited (n° d'enregistrement 2678531), Henderson Equity Partners Limited (n° d'enregistrement 2606646), (chacune enregistrée en Angleterre et au Pays de Galles au 201 Bishopsgate, Londres EC2M 3AE et réglementée par la Financial Conduct Authority) et Henderson Management S.A. (n° d'enregistrement B22848, 2 rue de

C-0320-29 258 03-15-21

Janus Henderson
INVESTORS

Bitbourg, L-1273, Luxembourg, et réglementée par la Commission de surveillance du secteur financier), (b) aux **États-Unis** par des conseillers en investissement enregistrés auprès de la SEC qui sont des filiales de Janus Henderson Group plc, (c) au **Canada** par Janus Capital Management LLC uniquement pour les investisseurs institutionnels dans certaines juridictions, (d) à **Singapour et en Corée du Sud** par Janus Henderson Investors (Singapore) Limited, (e) à **Hong Kong** par Janus Henderson Investors Hong Kong Limited, (f) à **Taiwan** par Janus Henderson Investors Taiwan Limited, (g) au **Japon** par Janus Henderson Investors (Japan) Limited, (h) en **Australie et en Nouvelle-Zélande** par Janus Henderson Investors (Australia) Institutional Funds Management Limited et (g) au **Moyen-Orient** par Janus Capital International Limited.

Note aux lecteurs de la République populaire de Chine (RPC) : Janus Henderson Investors n'a pas reçu de licence, n'est pas autorisée ou enregistrée auprès de la China Securities Regulatory Commission pour les activités de gestion d'investissement ou de conseil en investissement ou autrement approuvée par les autorités réglementaires chinoises pour fournir des services de gestion d'investissement ou de conseil en investissement en République populaire de Chine (« RPC ») (qui, à ces fins, ne comprend ni les régions administratives spéciales de Hong Kong ou de Macao ni Taiwan). Janus Henderson Investors ne prétend en aucun cas et ne donne aucune garantie quant au fait d'être, aujourd'hui ou à l'avenir, en conformité avec les lois chinoises.

Les appels téléphoniques sont susceptibles d'être enregistrés pour notre protection mutuelle, pour améliorer notre service client et à des fins de tenue de registre réglementaire.

Janus Henderson et Knowledge. Shared sont des marques déposées de Janus Henderson Group plc ou de ses filiales. © Janus Henderson Group plc.

666-15-429258 03-20