

GLOBAL TECHNOLOGY FUND

Κατηγορία X2 EUR ISIN: LU0572954062

Νόμισμα Αμοιβαίου Κεφαλαίου: USD Νόμισμα Κατηγορίας Μετοχών: EUR

Janus Henderson
INVESTORS

Ένα επιμέρους αμοιβαίο κεφάλαιο της Janus Henderson Horizon Fund, η οποία είναι Εταιρεία Επενδύσεων Μεταβλητού Κεφαλαίου (SICAV) στο Λουξεμβούργο που διαχειρίζεται η Henderson Management S.A

Στόχος και επενδυτική πολιτική

Στόχος

Το Αμοιβαίο Κεφάλαιο επιδιώκει την παροχή αύξησης κεφαλαίου μακροπρόθεσμα.

Στόχος επίδοσης: Η υπεραπόδοση έναντι των δεικτών MSCI ACWI Information Technology Index + MSCI ACWI Communication Services Index, μετά την αφαίρεση των επιβαρύνσεων, στη διάρκεια οποιασδήποτε περιόδου 5 ετών.

Επενδυτική πολιτική

Το Αμοιβαίο Κεφάλαιο επενδύει τουλάχιστον το 90% του ενεργητικού του σε ένα συγκεντρωμένο χαρτοφυλάκιο μετοχών (equities) και τίτλων που συνδέονται με μετοχές εταιρειών, οποιοδήποτε μεγέθους, οι οποίες συνδέονται με ή αντλούν κέρδη από την τεχνολογία, σε οποιαδήποτε χώρα.

Το Αμοιβαίο Κεφάλαιο μπορεί επίσης να επενδύει σε άλλα στοιχεία ενεργητικού, συμπεριλαμβανομένων των μετρητών και των μέσων χρηματαγοράς.

Ο διαχειριστής επενδύσεων μπορεί να χρησιμοποιεί παράγωγα (σύνθετα χρηματοπιστωτικά μέσα) για να μειώσει τον κίνδυνο ή για την αποτελεσματικότερη διαχείριση του Αμοιβαίου Κεφαλαίου.

Το Αμοιβαίο Κεφάλαιο τελεί υπό ενεργή διαχείριση αναφορικά με τον δείκτη MSCI ACWI Information Technology Index + MSCI ACWI Communication Services Index, ο οποίος είναι, σε γενικές γραμμές, αντιπροσωπευτικός των εταιρειών στις οποίες μπορεί να επενδύει, δεδομένου ότι αποτελεί τη βάση για τον στόχο επίδοσης του Αμοιβαίου Κεφαλαίου. Ο διαχειριστής επενδύσεων έχει τη διακριτική ευχέρεια να επιλέγει επενδύσεις για το Αμοιβαίο Κεφάλαιο με σταθμίσεις διαφορετικές από τις αντίστοιχες του δείκτη ή μη συμπεριλαμβανόμενες στον δείκτη, ωστόσο το Αμοιβαίο Κεφάλαιο μπορεί, κατά καιρούς, να κατέχει επενδύσεις παρεμφερείς με αυτές του δείκτη.

Στρατηγική

Ο διαχειριστής επενδύσεων επιδιώκει να εντοπίζει υποτιμημένες εταιρείες ανάπτυξης, των οποίων η κλίμακα ή η διατήρηση της αύξησης των κερδών είναι υποβαθμισμένη από την αγορά. Η στρατηγική επιχειρεί να επενδύει προληπτικά στους μακροπρόθεσμους παράγοντες ώθησης των τεχνολογικών εξελίξεων και ανατροπών – διερευνά τον κύκλο ζωής των αναδυόμενων τεχνολογιών (hyre cycle) εστιάζοντας σε εταιρείες με υψηλής ποιότητας διοίκηση και ισχυρούς φραγμούς εισόδου σε εύλογη τιμή.

Πολιτική διανομής Αυτή η κατηγορία μετοχών σωρεύει εισόδημα το οποίο διατηρείται στην τιμή της κατηγορίας μετοχών.

Σύσταση Το παρόν Αμοιβαίο Κεφάλαιο μπορεί να μην είναι κατάλληλο για επενδυτές που σχεδιάζουν την απόσυρση των χρημάτων τους σε βραχυπρόθεσμο ορίζοντα.

Το Αμοιβαίο Κεφάλαιο έχει σχεδιαστεί ούτως ώστε να χρησιμοποιείται μόνον ως ένα εκ των πολλών συστατικών στοιχείων ενός διαφοροποιημένου χαρτοφυλακίου επενδύσεων. Οι επενδυτές θα πρέπει να εξετάσουν προσεκτικά το ποσοστό του χαρτοφυλακίου τους που θα επενδύσουν σε αυτό το Αμοιβαίο Κεφάλαιο.

Η αγορά, πώληση ή μετατροπή μετοχών στο Αμοιβαίο Κεφάλαιο είναι εφικτή οποιαδήποτε εργάσιμη ημέρα, όπως ορίζεται στο Ενημερωτικό Δελτίο του Αμοιβαίου Κεφαλαίου.

Για την επεξήγηση ορισμένων από τους όρους που χρησιμοποιούνται σε αυτό το έγγραφο, επισκεφθείτε το γλωσσάρι στη διαδικτυακή τοποθεσία μας στη διεύθυνση www.janushenderson.com.

Προφίλ κινδύνου και απόδοσης

♦ Δυνητικά χαμηλότερη απόδοση	Δυνητικά υψηλότερη ♦ απόδοση					
♦ Χαμηλότερος κίνδυνος	Υψηλότερος κίνδυνος ♦					
1	2	3	4	5	6	7

Η αξία μιας επένδυσης και οποιοδήποτε εισοδήματος από αυτήν μπορεί να αυξηθεί και να μειωθεί. Όταν πωλείτε τα μερίδιά σας, η αξία τους μπορεί να είναι μικρότερη από αυτήν που καταβάλατε για την αγορά τους.

Η παραπάνω αξιολόγηση κινδύνου/απόδοσης βασίζεται στη μεσοπρόθεσμη μεταβλητότητα. Στο μέλλον, η πραγματική μεταβλητότητα του Αμοιβαίου Κεφαλαίου μπορεί να αυξηθεί ή να μειωθεί και η αξιολόγηση του επιπέδου κινδύνου/απόδοσης μπορεί να μεταβληθεί.

Η κατηγορία μετοχών κατατάσσεται στον δείκτη 6 από 7. Οι κατηγορίες μετοχών που κατατάσσονται σε υψηλότερες κατηγορίες έχουν παρουσιάσει μεγαλύτερες ή/και συχνότερες μεταβολές της καθαρής αξίας ενεργητικού τα τελευταία 5 έτη απ' ό,τι αυτές που κατατάσσονται σε χαμηλότερες κατηγορίες. Η κατώτατη κατηγορία δεν συνεπάγεται επένδυση χωρίς κινδύνους.

Η αξιολόγηση δεν αντικατοπτρίζει τις πιθανές επιδράσεις ασυνήθιστων συνθηκών της αγοράς ή εκτεταμένα απρόβλεπτα γεγονότα. Σε συνθήκες συνθήκες της αγοράς ενδέχεται να υφίστανται οι ακόλουθοι κίνδυνοι:

Μετοχές Οι μετοχές ενδέχεται να απολέσουν την αξία τους με ταχύτατους ρυθμούς και, συνήθως, ενέχουν υψηλότερους κινδύνους από ό,τι τα ομόλογα ή τα μέσα χρηματαγοράς. Κατά συνέπεια, η αξία της επένδυσής σας μπορεί να μειωθεί.

Χώρα ή Περιοχή Εάν ένα Αμοιβαίο Κεφάλαιο διαθέτει υψηλή έκθεση σε συγκεκριμένη χώρα ή γεωγραφική περιοχή, περικλείει υψηλότερο επίπεδο κινδύνου σε σχέση με ένα Αμοιβαίο Κεφάλαιο που παρουσιάζει ευρύτερη διαφοροποίηση.

Εστίαση επενδύσεων Το Αμοιβαίο Κεφάλαιο εστιάζει σε συγκεκριμένους κλάδους ή κατηγορίες επενδύσεων και μπορεί να επηρεαστεί σημαντικά από παράγοντες, όπως μεταβολές σε κρατικούς κανονισμούς, αυξημένο ανταγωνισμό τιμών, τεχνολογικές εξελίξεις και άλλα δυσμενή γεγονότα.

Συγκέντρωση Το παρόν Αμοιβαίο Κεφάλαιο μπορεί να έχει ένα ιδιαίτερα συγκεντρωτικό χαρτοφυλάκιο σε σχέση με το φάσμα επενδύσεων του ή με άλλα αμοιβαία κεφάλαια του κλάδου του. Ένα δυσμενές γεγονός το οποίο επηρεάζει ακόμη και μικρό αριθμό συμμετοχών θα μπορούσε να δημιουργήσει σημαντική μεταβλητότητα ή ζημίες για το Αμοιβαίο Κεφάλαιο.

Παράγωγα Το Αμοιβαίο Κεφάλαιο μπορεί να χρησιμοποιεί παράγωγα με στόχο τη μείωση του κινδύνου ή την αποτελεσματικότερη διαχείριση του χαρτοφυλακίου. Ωστόσο, αυτό προκαλεί άλλους κινδύνους, συγκεκριμένα τον κίνδυνο ένας αντισυμβαλλόμενος σε παράγωγα να μην εκπληρώσει τις συμβατικές υποχρεώσεις του.

Συναλλαγματικές ισοτιμίες Εάν το Αμοιβαίο Κεφάλαιο κατέχει στοιχεία ενεργητικού σε άλλα νομίσματα πλην του βάσης νομίσματος του Αμοιβαίου Κεφαλαίου ή επενδύσει σε κατηγορία μετοχών με διαφορετικό νόμισμα από το αντίστοιχο του Αμοιβαίου Κεφαλαίου [εκτός εάν είναι «hedged» (αντισταθμισμένο)], η αξία της επένδυσής σας μπορεί να επηρεαστεί από μεταβολές στις συναλλαγματικές ισοτιμίες.

Ρευστότητα Η αποτίμηση ή η πώληση τίτλων του Αμοιβαίου Κεφαλαίου στην επιθυμητή χρονική στιγμή και τιμή μπορεί να καταστεί δύσκολη, ιδίως σε ακραίες συνθήκες της αγοράς κατά τις οποίες οι τιμές των στοιχείων ενεργητικού μπορεί να μειώνονται, αυξάνοντας τον κίνδυνο επενδυτικών απωλειών.

Αντισυμβαλλόμενοι Το Αμοιβαίο Κεφάλαιο μπορεί να υποστεί χρηματική ζημία εάν κάποιος αντισυμβαλλόμενος με τον οποίο συναλλάσσεται είναι πρόθυμος ή αδύνατος να εκπληρώσει τις υποχρεώσεις του προς το Αμοιβαίο Κεφάλαιο.

Για περισσότερες πληροφορίες, ανατρέξτε στο Ενημερωτικό Δελτίο του Αμοιβαίου Κεφαλαίου.

Επιβαρύνσεις

Οι επιβαρύνσεις που καταβάλλετε χρησιμοποιούνται για την καταβολή των εξόδων λειτουργίας του Αμοιβαίου Κεφαλαίου, συμπεριλαμβανομένων των εξόδων διαχείρισης και διανομής του. Αυτές οι επιβαρύνσεις μειώνουν τη δυνητική ανάπτυξη της επένδυσής σας.

Εάν επενδύετε μέσω τρίτου φορέα παροχής υπηρεσιών, συνιστούμε να ζητήσετε απευθείας πληροφορίες καθώς οι επιβαρύνσεις, οι επιδόσεις καθώς και οι όροι και οι προϋποθέσεις ενδέχεται να διαφέρουν ουσιαστικά από αυτούς που παρατίθενται στο παρόν έγγραφο.

Εφάπαξ επιβαρύνσεις που εισπράττονται πριν ή μετά την επένδυσή σας*

Επιβάρυνση εισόδου 5,00%

Επιβάρυνση εξόδου 0,00%**

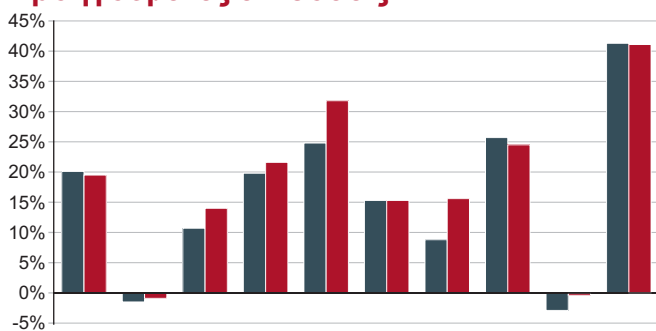
* Οι επιβαρύνσεις που εμφανίζονται είναι μέγιστες επιβαρύνσεις. Σε ορισμένες περιπτώσεις ενδέχεται να πληρώσετε λιγότερα.

** Υπόκειται σε επιβάρυνση έως και 1,00% όποτε ο Διαχειριστής πιθανολογεί ότι ένας επενδυτής επιδιώκει να υπερβολικές συναλλαγές (και ειδικότερα σε σχέση με εγγραφές που πραγματοποιούνται για διάστημα μικρότερο από 90 ημέρες).

Χρεώσεις που εισπράττονται από το αμοιβαίο κεφάλαιο κατά τη διάρκεια ενός έτους

Τρέχουσες επιβαρύνσεις 2,48%

Προηγούμενες επιδόσεις



Έτος

% Επίδοσης

■ 20,1 -1,5 10,7 19,8 24,8 15,3 8,8 25,7 -2,9 41,3

■ 19,5 -0,9 14,0 21,6 31,8 15,3 15,6 24,5 -0,4 41,1

■ Κατηγορία X2 EUR (Μετά την αφαίρεση των Επιβαρύνσεων)

■ MSCI AC World Information Technology Index + MSCI ACWI Communication Services Index

Πρακτικές πληροφορίες

Θεματοφύλακας: BNP Paribas Securities Services, Υποκατάστημα Λουξεμβούργου.

Για περισσότερες πληροφορίες: Το παρόν έγγραφο Βασικών Πληροφοριών για τους Επενδυτές μπορεί να μην περιλαμβάνει όλες τις πληροφορίες που χρειάζεστε.

Για τις τελευταίες δημοσιευμένες τιμές των μετοχών του Αμοιβαίου Κεφαλαίου ή οποιαδήποτε πρόσθετη πληροφορία σχετικά με το Αμοιβαίο Κεφάλαιο, ή για να λάβετε το ενημερωτικό δελτίο ή την ετήσια/εξαμηνιαία έκθεση του Αμοιβαίου Κεφαλαίου, επισκεφθείτε την ιστοσελίδα www.janushenderson.com. Τα έγγραφα διατίθενται δωρεάν στα Αγγλικά και σε ορισμένες άλλες γλώσσες. Μπορείτε επίσης να επικοινωνήσετε με την έδρα του Αμοιβαίου Κεφαλαίου στη διεύθυνση 2 Rue de Bitbourg, L-1273 Luxembourg, Grand Duchy of Luxembourg, ή με τον τοπικό σας αντιπρόσωπο.

Φορολόγηση: Επιστημαίνεται στους επενδυτές ότι η φορολογική νομοθεσία που ισχύει για το Αμοιβαίο Κεφάλαιο ενδέχεται να έχει επίδραση στην προσωπική φορολογική κατάσταση της επένδυσής τους στο Αμοιβαίο Κεφάλαιο.

Για να ενημερωθείτε σχετικά με τη φορολογική μεταχείριση, την καταλληλότητα και άλλα ζητήματα σχετικά με αυτή την επένδυση, επικοινωνήστε με τον σύμβουλό σας.

Γνωστοποιήσεις: Εκτός από το παρόν επιμέρους αμοιβαίο κεφάλαιο, η Εταιρεία διαθέτει και άλλα επιμέρους αμοιβαία κεφάλαια. Τα στοιχεία ενεργητικού κάθε επιμέρους αμοιβαίου κεφαλαίου είναι διαχωρισμένα, γεγονός που σημαίνει ότι κάθε επιμέρους αμοιβαίο κεφάλαιο προστατεύεται έναντι τυχόν ζημιών ή απαιτήσεων που συνδέονται με τα υπόλοιπα επιμέρους αμοιβαία κεφάλαια.

Οι τρέχουσες επιβαρύνσεις βασίζονται στα έξοδα του προηγούμενου έτους που λήγει στις 30 Ιουνίου 2019. Οι τρέχουσες επιβαρύνσεις ενδέχεται να ποικίλλουν από έτος σε έτος.

Το αριθμητικό στοιχείο των τρεχουσών επιβαρύνσεων δεν συμπεριλαμβάνει τα έξοδα συναλλαγών του χαρτοφυλακίου, εκτός από την αρχική επιβάρυνση που καταβάλλει το Αμοιβαίο Κεφάλαιο κατά την αγορά μεριδίων ή τίτλων σε άλλο αμοιβαίο κεφάλαιο.

Επιβαρύνσεις που εισπράττονται από το αμοιβαίο κεφάλαιο υπό ορισμένες ειδικές προϋποθέσεις

Αμοιβή επίδοσης 20,00%*

*20% τυχόν αποδόσεων τις οποίες, με βάση ένα Υψηλότερο Σημείο, επιπυγχάνει το Αμοιβαίο Κεφάλαιο άνω του MSCI AC World Information Technology Index. Το πραγματικό ποσό που χρεώθηκε κατά το περασμένο οικονομικό έτος του Αμοιβαίου Κεφαλαίου ανήλθε σε 0,00%. **Με ισχύ από την 1η Δεκεμβρίου 2018, η αμοιβή επίδοσης δεν θα χρεώνεται μέχρι νεότερης ειδοποίησης.**

Για περισσότερες πληροφορίες, ανατρέξτε στο Ενημερωτικό Δελτίο του Αμοιβαίου Κεφαλαίου.

Οι προηγούμενες επιδόσεις έχουν υπολογιστεί σε EUR.

Η έναρξη διάθεσης του Αμοιβαίου Κεφαλαίου πραγματοποιήθηκε τον Οκτώβριο του 1996 και η έναρξη διάθεσης της κατηγορίας μεριδίων πραγματοποιήθηκε τον Οκτώβριο του 2007.

Οι προηγούμενες επιδόσεις δεν αποτελούν ένδειξη για τις μελλοντικές επιδόσεις.

Οι προηγούμενες επιδόσεις που εμφανίζονται στο διάγραμμα λαμβάνουν υπόψη όλες τις επιβαρύνσεις πλην των εφάπαξ επιβαρύνσεων.

Στόχος του Αμοιβαίου Κεφαλαίου δεν είναι η παρακολούθηση της επίδοσης του δείκτη.

Η Janus Henderson Horizon Fund μπορεί να υπέχει ευθύνη μόνο βάσει δήλωσης που περιέχεται στο παρόν έγγραφο και είναι παραπλανητική, ανακριβής ή ασυνεπής προς τα σχετικά μέρη του ενημερωτικού δελτίου για το Αμοιβαίο Κεφάλαιο.

Για την υποβολή εντολών συναλλαγών: Μπορείτε να υποβάλλετε εντολές για την αγορά, πώληση ή μετατροπή μεριδίων του παρόντος Αμοιβαίου Κεφαλαίου επικοινωνώντας με τον σύμβουλο, τον διανομέα ή το γραφείο του τοπικού σας αντιπροσώπου, ή απευθείας με την Janus Henderson Horizon Fund, στη διεύθυνση 14, Porte de France, L-4360 Esch-sur-Alzette, Grand Duchy of Luxembourg, ή καλώντας την ομάδα Υπηρεσιών Επενδυτών στο +352 2605 9601.

Πρόσθετες πληροφορίες σχετικά με τις συναλλαγές, άλλες κατηγορίες μεριδίων του παρόντος Αμοιβαίου Κεφαλαίου ή άλλα αμοιβαία κεφάλαια της Εταιρείας διατίθενται στην ιστοσελίδα www.janushenderson.com ή παρατίθενται στο ενημερωτικό δελτίο του Αμοιβαίου Κεφαλαίου.

Το Αμοιβαίο Κεφάλαιο και η Henderson Management S.A. έχουν λάβει άδεια λειτουργίας στο Λουξεμβούργο και υπόκεινται σε έλεγχο από την Επιτροπή Εποπτείας του Χρηματοοικονομικού Τομέα («CSSF»).

Λεπτομέρειες σχετικά με την επικαιροποιημένη πολιτική αποδοχών, όπως, ενδεικτικά, μια περιγραφή του τρόπου υπολογισμού των αποδοχών και των παροχών, ο προσδιορισμός των προσώπων που ευθύνονται για την καταβολή των αποδοχών και των παροχών, καθώς και η σύνθεση της επιτροπής αποδοχών, διατίθενται στη διαδικτυακή τοποθεσία www.janushenderson.com. Έντυπο αντίγραφο της πολιτικής αποδοχών διατίθεται από την έδρα της εταιρείας.

Οι παρούσες Βασικές Πληροφορίες για τους Επενδυτές είναι ακριβείς στις 12 Φεβρουαρίου 2020.